

Vážení klienti, majitelé zvířecích miláčků,

ve snaze usnadnit Vám přístup k informacím a rovněž alespoň částečně rozptýlit Vaše obavy z narkózy a potažmo chirurgického zákroku Vašeho mazlíčka, jsme pro Vás připravili stručný obrázkový přehled postupu přípravy a průběhu narkózy a chirurgie. Doufáme, že nahlédnutí do „zákulisi“ našeho pracoviště Vám umožní překonat obavy a přečkat dobu, kdy je Vaše zvířátko v našich rukou ve větší pohodě a duševním klidu.

Před každou narkózou je nutné zvířeti odebrat stravu a vodu:

Štěňata do 5 měsíců stáří: strava 12-18 hodin, voda 2 hodiny
Štěňata miniaturních plemen: strava 8 hodin, vodu neodebírat
Dospělí psi malých plemen: strava 12-18 hodin, voda 2 hodiny
Dospělí psi nad 8 kg: strava 20-24 hodin, voda 4 hodiny

Když své zvířátko přivedete k nám, budete přítomni pouze zavedení nitrožilního katétru, poté můžete jít, dobu vyzvednutí Vám oznámíme ihned (dle typu zákroku) nebo telefonicky. Každé zvíře zůstává u nás pár hodin po zákroku na pozorování a celkovém ošetření, které spočívá v pokračující infúzní terapii, vyhřátí na podložce, aplikaci léčiv proti bolesti a antibiotik. Zvířata zásadně předáváme plně při vědomí a vždy Vám poskytneme kompletní informace o domácí následné péči po zákroku.



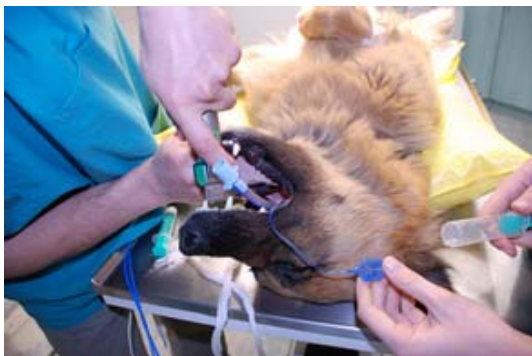
Nejprve zavedeme nitrožilní katétr, který nám umožní podání přesné dávky léčiv a infúzních roztoků.



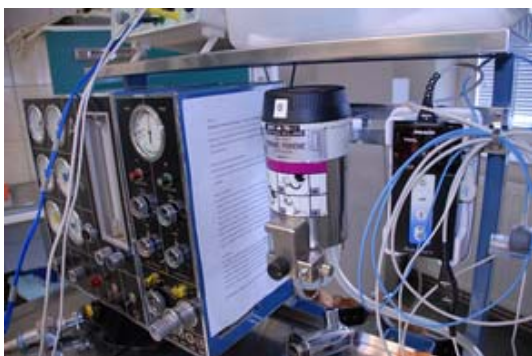
Zvíře lehce uspíme, abychom byli schopni připravit operační pole a zavést rourku do průdušnice.



Pacient je přenesen na sál. Leží na vakuové podložce a dětské plence Fixies. Pod pacienta je rovněž umístěna neutrální elektroda elektrokauteru.



Do průdušnice je zavedena tracheální rourka. Napojí se monitor (měříme tepovou frekvenci, dechovou frekvenci, kvalitu dýchání, teplotu, množství vydechovaného CO₂ a saturaci O₂ v tkáních)



Anesteziologický přístroj Chirana N7 zajišťuje dodávku kyslíku a narkotického plynu, který se odpařuje v odpařovači DRÄGER 19.X.



Přes rourku bude pacient dýchat anestetický plyn (isofluran) ve směsi s kyslíkem. Koncentrace isofluranu se pohybuje dle potřeby od 1,5% do 3%.



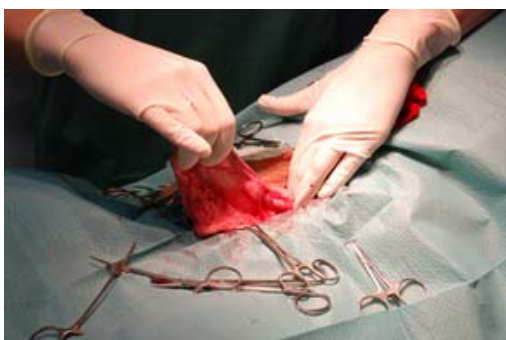
Odpařovač a pulsní oxykapnometr Nonin (USA).



Během operace podáváme infuzní roztoky, které jsou nutné v prevenci oběhového selhání a případného selhání ledvin.



Operační pole je zarouškováno, přistupujeme k operačnímu zákroku.



Vlastní operační zákrok.



Po operaci pokračujeme v infuzní léčbě, pacienta necháme dospat v klidném prostředí na vyhřívací podložce, je pod trvalým dozorem sestry.

Po uzavření přítoku anestetického plynu, necháváme pacienta dýchat pár minut čistý kyslík k vydýchání zbytkového isofluranu. Po pár minutách dochází k rychlému a hladkému buzení. Jedinou nepříjemnou skutečností může být bolestivost po operaci, kterou se snažíme jak je to jen možné tlumit léky proti bolesti. Ne vždy je možné bolest kompletně vyblokovat a proto někteří citlivější pacienti (především trpasličí plemena) mohou být rozrušená a hlasově se projevovat.

Pokud je pacient vhodně medikován a je při plném vědomí (obnova všech reflexů, schopnost chůze), můžeme jej předat majiteli. Doma je jej potřeba ponechat v pelechu, **nechat klidně spát** a nerušit, poblíž nabídnout **misku z vodou. Tentýž den nekrmit.**

Po operaci je potřeba počítat s tím, že pacient 2-3 dny může trpět nechutenstvím anebo potravu přijímat neochotně a v malých množstvích. Může rovněž vykazovat známky bolestivosti, tj. neochota k chůzi, apatie. Občas se může vyskytnout zvracení či zácpa. Obvykle je většina pacientů po operacích zvána druhý den na kontrolu. Léky v podobě tablet (antibiotika, analgetika) Vám budou poskytnuty při předání pacienta.

Odstranění stehů se provádí **10 až 14 dní** ode dne operace.

Pokud budete mít další dotazy, rádi je Vám zodpovíme.

MVDr. Stanislav Cienciala

MVDr. Andrzej Iwanuszek

Semináře: Cyklus anesteziologických seminářů MVDr. Petra Raušera (Fakulta veterinárního lékařství Brno, Klinika chirurgie a ortopedie malých zvířat)

Literatura: BSAVA Manual of Canine and Feline Anaesthesia and Analgesia (2007)
Chris Seymour, Tanya Duke-Novakovski

